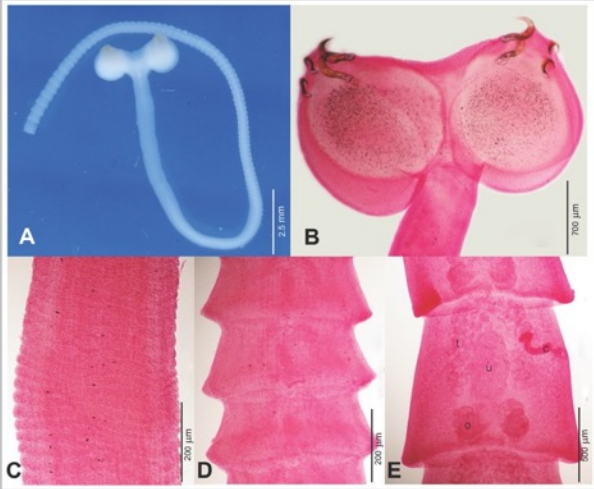


# พยาธิตัวติด

*Yorkeria chonburiensis* Purivirojkul & Boonsoong, 2012



*Y. chonburiensis* เป็นพยาธิตัวติด พบอาศัยในลำไส้ของปลาฉลามกบ (Brown-Banded Bambooshark; *Chiloscyllium punctatum*) โดยได้ตัวอย่างจากสะพานปลา อ่างศิลา จังหวัดชลบุรี มีความยาวสูงสุด 30.5 มิลลิเมตร ส่วนที่กว้างที่สุดกว้าง 10.0 มิลลิเมตร ปรสิตชนิดนี้มีปล้องเห็นได้ชัดเจน ตัวแบ่งเป็น 3 ส่วน ได้แก่ ส่วนหัวหรือสโคเล็กซ์ (scolex) ส่วนคอ (neck) และส่วนลำตัว หรือสโตรอบิลา (strobila) ส่วนลำตัวแบ่งเป็นปล้อง ซึ่งมีระยะต่างๆ ได้แก่ ปล้องอ่อน (immature proglottid) และปล้องแก่ (mature proglottid) ส่วนปล้องสุก (gravid proglottid) ไม่พบในส่วนลำตัว เนื่องจากปล้องจะหลุดจากลำตัวไปในระยะปล้องแก่ (euapolytic)

สโคเล็กซ์อยู่ทางด้านหน้าสุดผิวปกคลุมด้วยหนาม แบ่งเป็น 2 ส่วนซ้ายขวา แต่ละข้างมีโครงสร้างที่ช่วยในการยึดเกาะกับเจ้าบ้านอยู่ตรงส่วนปลายสุด เรียกว่า โบทริเดีย (bothridia) 1 คู่ อยู่บนเพดิเซล (pedicel) บนโบทริเดียแต่ละอันมีขหนามรูปตัวซี (C-shaped) ขนาดไม่เท่ากันเป็นสี่เหลี่ยมทอง ปล้องที่ลำตัวต่อกันแบบเรียงซ้อนทับกัน (craspedote) ซึ่งแตกต่างจากปรสิตสกุล *Yorkeria* ชนิดอื่นๆ ที่ปล้องเรียงต่อกันโดยไม่ซ้อนทับกัน (acraspedote) ช่องสืบพันธุ์เปิดออกทางด้านข้าง มีอณฑะประมาณ 41-48 อัน เซอร์รัสมีหนาม รังไข่อยู่ทางด้านท้ายของปล้อง วาไจนาอยู่ทางด้านหน้าของถุงเซอร์รัส ต่อมไข่แดงอยู่ด้านข้างมดลูกอยู่กึ่งกลางตัวขยายจนถึงระดับของถุงเซอร์รัส

