



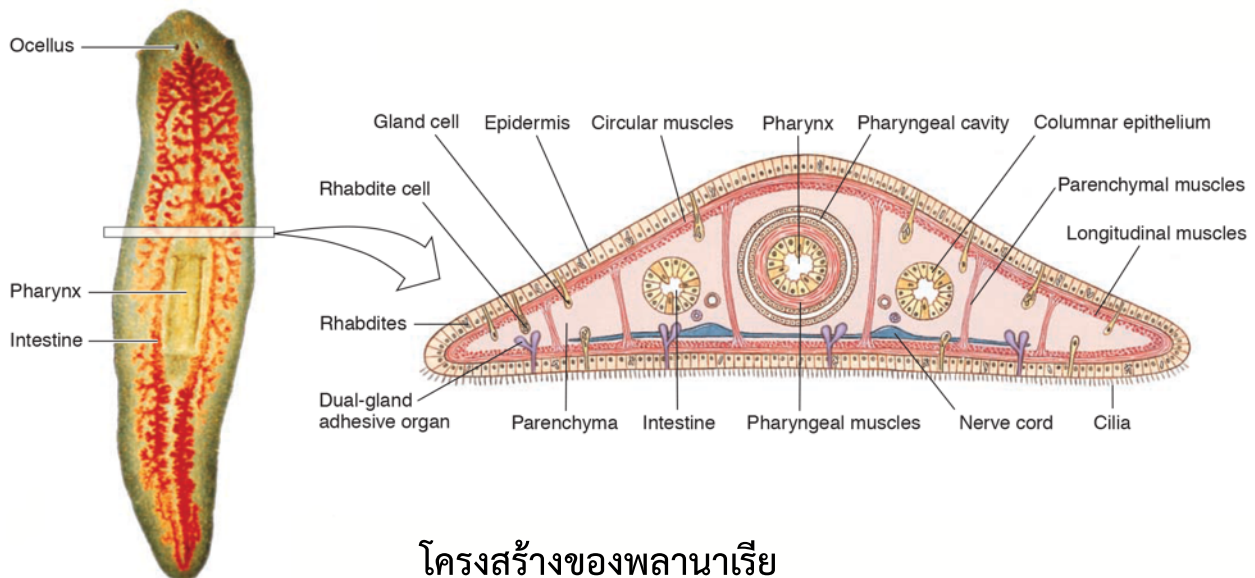
แพลทีเฮลมินธิส (Platyhelminthes)



หนอนตัวแบน (flat worm) มีลักษณะลำตัวแบน ถ้าดูจากหน้าตัดของลำตัวจะเห็นด้านหลังนูนขึ้น (dorsoventrally flattened) ส่วนใหญ่เป็นปรสิต (parasite) ที่สำคัญของคน และสัตว์อื่น พวกที่เป็นปรสิตอาจจะต้องอาศัยโฮสต์มากกว่าหนึ่งชนิด เนื่องจากวัฏจักรชีวิตมีความสลับซับซ้อน

ลักษณะทั่วไป

1. ระบบทางเดินอาหารไม่สมบูรณ์
2. มีการแตกแขนงของท่อทางเดินอาหารไปยังส่วนต่างๆ ของร่างกายทำให้สามารถขนส่งสารอาหารไปยังทุกๆ ส่วนของร่างกายได้ จึงไม่มีระบบหมุนเวียน
3. ระหว่างผนังตัวและท่อทางเดินอาหารมีเซลล์พารานไคมา (parenchyma) บ่อยๆ จึงไม่มีซีลอม (acoelom)
4. เป็นสัตว์กลุ่มแรกที่มีเนื้อเยื่อ 3 ชั้น (triploblastic animal)
5. มีการดำรงชีวิตทั้งเป็นอิสระ (free living) และส่วนใหญ่เป็นปรสิต



โครงสร้างของพลาณาเรีย

(ที่มา: Hickman *et al.*, 2013)