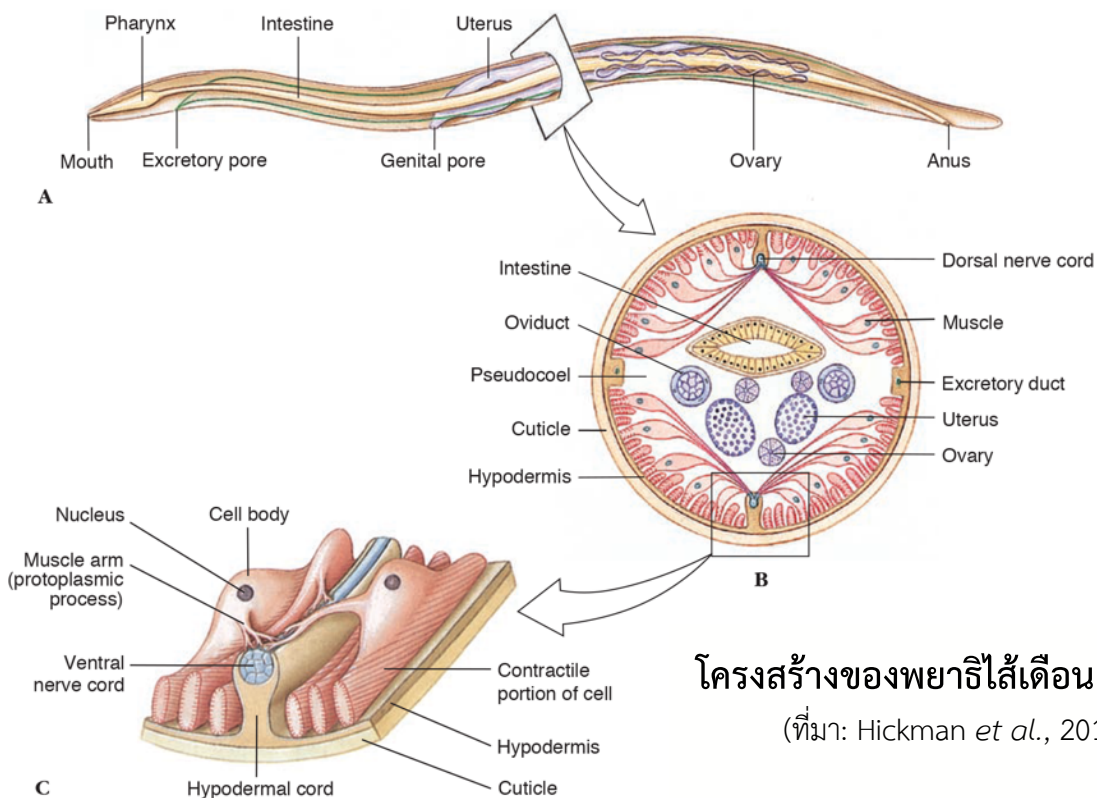


นีมาโทดา (Nematoda)

หนอนตัวกลม (nematode หรือ round worm) เป็นกลุ่มสัตว์ไม่มีกระดูกสันหลังที่ปรับตัวให้อยู่ในสภาวะแวดล้อมต่างๆ ได้ดี จึงพบได้ทั่วไปทั้งในน้ำและดิน และเป็นปรสิตอยู่ในพืชและสัตว์ มีรูปร่างยาวเรียวหัวแหลมท้ายแหลม มีจำนวนประมาณ 16,000 ชนิด

ลักษณะทั่วไป

1. เป็นกลุ่มสัตว์ที่มีซีลอมแบบเทียม (pseudocoelom)
2. ลำตัวเป็นทรงกระบอกกลมไม่มีการแบ่งออกเป็นปล้อง ผนังลำตัวมีคิวติเคิลหนา
3. ระบบทางเดินอาหารเป็นแบบสมบูรณ์
4. ส่วนใหญ่เป็นพวกแยกเพศ
5. ตัวอ่อนมีการลอกคราบ (molting) ส่วนใหญ่เป็นปรสิตของพืชหรือสัตว์ บางชนิดอาศัยอยู่เป็นอิสระในน้ำหรือตามที่ดินชื้นแฉะ



โครงสร้างของพยาธิไส้เดือน เพศเมีย
(ที่มา: Hickman *et al.*, 2013)