



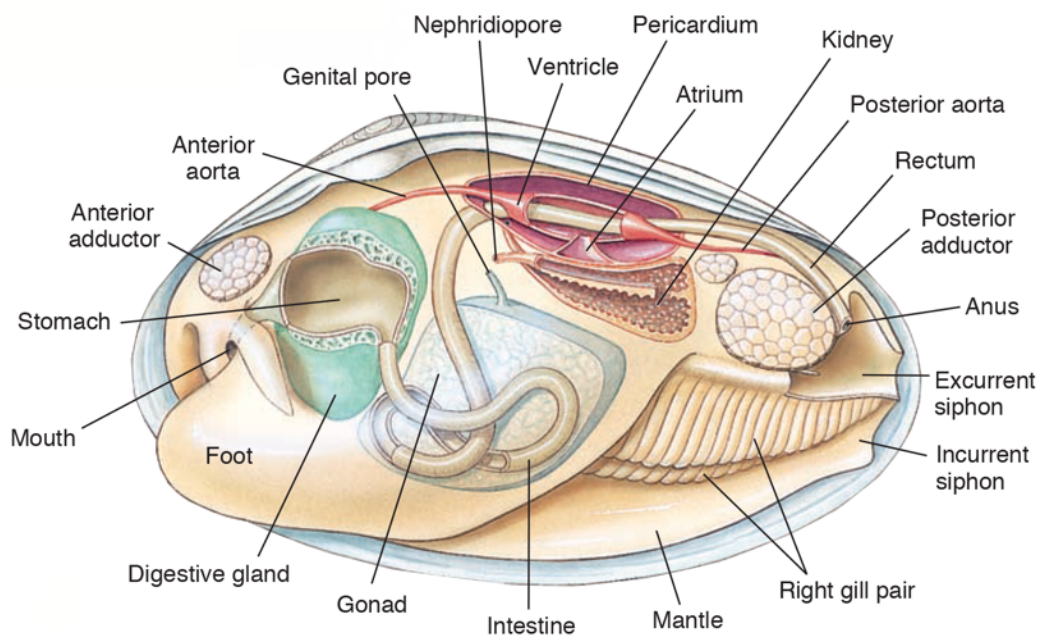
มอลลัสคา (Mollusca)



มอลลัสค์ (mollusc) เป็นกลุ่มสัตว์ไม่มีกระดูกสันหลังที่สามารถดำรงชีวิตอยู่ได้แทบทุกเขตของโลก และมีจำนวนชนิดรองลงมาจากรังไข่หรือสัตว์ไม่มีกระดูกสันหลัง รูปร่างของมอลลัสค์มีความหลากหลายมาก แต่มีลักษณะโครงสร้างพื้นฐานที่เหมือนกัน คือ มีลำตัวอ่อนนุ่มเป็นก้อนอวัยวะภายใน ส่วนใหญ่มีเปลือกแข็งหุ้มอยู่ภายนอก ผนังตัวทางด้านหลังเจริญยื่นออกมาเป็นแผ่นเยื่อคลุมตัว

ลักษณะทั่วไป

1. มีลำตัวที่อ่อนนุ่มเป็นก้อนอวัยวะภายใน (visceral mass) ที่มีผนังตัวบางหุ้มเอาไว้
2. ส่วนใหญ่มีเปลือกแข็งในการป้องกันตัว และค้ำจุนร่างกาย
3. ผนังตัวด้านหน้าพัฒนาไปเป็นหัว ผนังตัวทางด้านท้องพัฒนาไปเป็นเท้า (foot) ซึ่งอาจใช้เคลื่อนที่ ผีงตัวหรือจับอาหาร
4. ผนังตัวทางด้านหลังเจริญยื่นออกมาเป็นแผ่นเยื่อคลุมตัวเรียกว่า **แมนเทิล (mantle)** โพรงระหว่างลำตัวกับแมนเทิล คือ **โพรงแมนเทิล (mantle cavity)** ในโพรงแมนเทิลมีเหงือก และมีช่องเปิดของอวัยวะสืบพันธุ์ อวัยวะขับถ่าย และท่อทางเดินอาหารมาเปิดออก



โครงสร้างของหอยสองฝา

(ที่มา: Hickman *et al.*, 2013)