



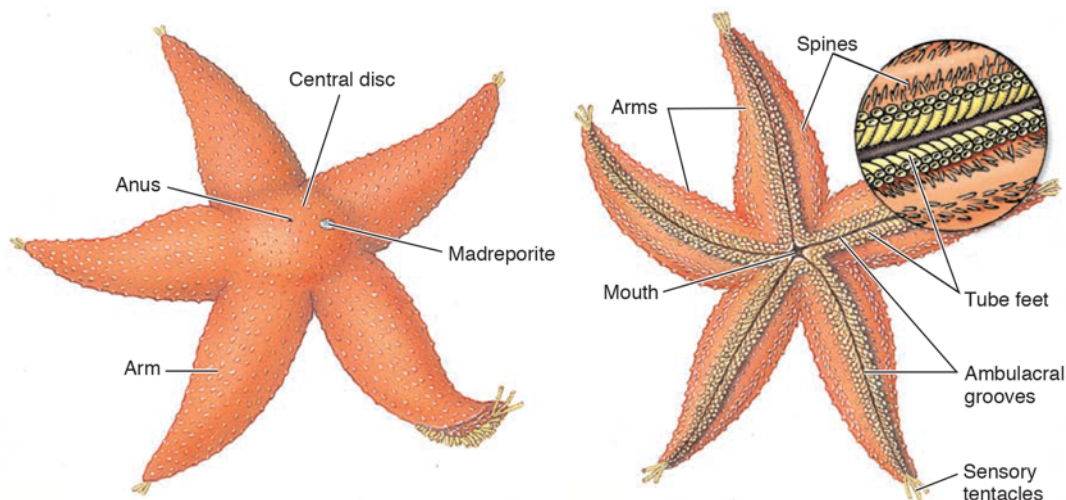
เอไคโนเดอริมาทา (Echinodermata)



เอไคโนเดอริม (echinoderm) เป็นสัตว์ไม่มีกระดูกสันหลังที่พบในทะเลทั้งหมด แต่ละชนิดมีรูปร่าง และขนาดแตกต่างกัน ผิวตัวเป็นหนาม มีโครงร่างภายในเป็นแผ่นหินปูน หรือชั้นหินปูนมาเรียงต่อกัน และมีระบบท่อสำหรับหมุนเวียนน้ำ (water vascular system) ตัวเต็มวัยส่วนใหญ่มีสมมาตรแบบรัศมี (radial symmetry) ส่วนตัวอ่อนมีสมมาตรแบบซีกซ้ายขวา

ลักษณะทั่วไป

1. รูปร่าง และขนาดแตกต่างกัน รูปร่างส่วนใหญ่เป็นแกรูปดาวหรือทรงกลม บางชนิดอาจเป็นทรงกระบอก
2. กลุ่มที่มีรูปร่างเป็นแฉกหรือมีแขนแยกออกไปในแนวรัศมี 5 แขน บริเวณที่เป็นแขนเรียกว่า เรเดียส (radius) บริเวณเรเดียสมักมีร่องตามยาวตลอดแนวเรียกว่า ร่องแอมบูลาครา (ambulacral groove) ร่องนี้เป็นที่อยู่ของเท้าท่อ (tube feet)
3. ผิวตัวเป็นหนาม มีโครงร่างภายใน (endoskeleton) เป็นแผ่นหินปูน หรือชั้นหินปูน (calcareous ossicle) มาเรียงต่อกัน
4. เอไคโนเดอริมไม่มีส่วนหัว แกนของลำตัวเป็นแกนปาก-ตรงข้ามปาก (oral-aboral axis) ด้านของลำตัวจึงเป็นด้านปาก (oral) กับด้านตรงข้ามปาก (aboral)



โครงสร้างของดาวทะเล
(ที่มา: Hickman *et al.*, 2013)