



ไนดาเรีย (Cnidaria)



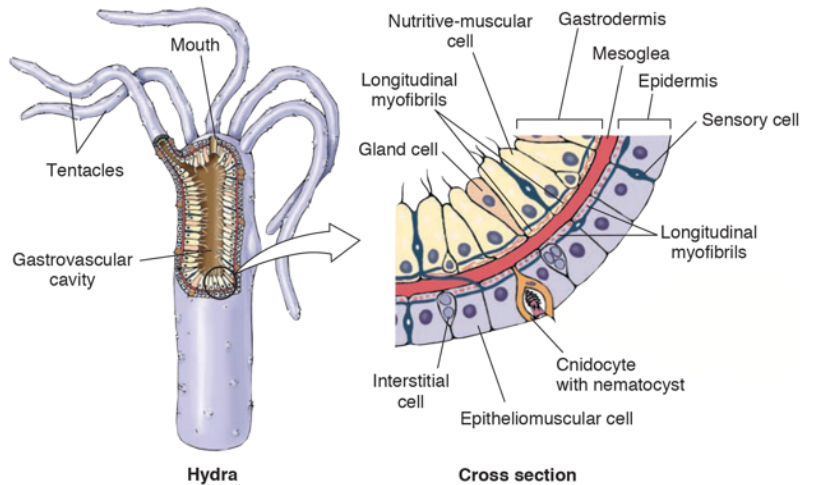
ไนดาเรียน (cnidarian) เป็นกลุ่มสัตว์ไม่มีกระดูกสันหลังที่มีโพรงกลางตัวทำหน้าที่ย่อยอาหาร และมีเซลล์พิเศษที่เรียกว่า **ไนโดไซต์ (cnidocyte)** เป็นสัตว์กลุ่มแรกที่มีระบบประสาท (nerve net) ส่วนใหญ่ดำรงชีวิตอยู่ในทะเล

ลักษณะทั่วไป

1. สัตว์หลายเซลล์กลุ่มแรกที่มีเนื้อเยื่อแท้จริง มีเนื้อเยื่อ 2 ชั้น (diploblastic) คือ อีพิดERMิส (epidermis) และ แกสโตรเดอริส (gastrodermis) มีชั้นของวุ้นคั่นกลางคือ **มีโซเกลีย (mesoglea)**

2. มีเซลล์พิเศษเรียกว่า cnidocyte ทำหน้าที่ป้องกันตัวและจับอาหาร มีหนามแหลมอยู่ตรงปลาย คือ ไนโดซิล (cnidocil) ช่วยรับสัมผัส ภายในเซลล์ไนโดไซต์มี **นีมาโทซิสต์ (nematocyst)** เป็นออร์แกเนลล์ที่เซลล์สร้างขึ้น ประกอบด้วยถุง (capsule) ที่มีฝาปิด (operculum) ภายในมีเส้นด้ายพิษ (thread) ขดอยู่

3. ไนดาเรียนมีรูปร่าง 2 แบบ คือ **แบบโพลิป (polyp type)** รูปร่างเป็นทรงกระบอก มีโพรงกลางตัว (gastrovascular cavity) มีแวนกลมที่เป็นฐานในการยึดเกาะ คือ แวนฐาน (basal disc) และแวนกลมด้านบนที่ช่องปากอยู่ที่กึ่งกลางเป็นแวนปาก (oral disc) มีหนวดเรียงตัวอยู่รอบปาก ส่วนรูปร่าง **แบบเมดูซา (medusoid type)** รูปร่างคล้ายร่มหรือระฆังคว่ำ ด้านนอกโค้งเรียก exumbrella ด้านในเว้าเข้าเรียก subumbrella กึ่งกลางมีวงยื่นเรียก manubrium ปลายเปิดเป็นช่องปาก (oral) ที่ขอบของรูปร่างมีหนวดยื่นออกมา



โครงสร้างของไฮดรา

(ที่มา: Hickman *et al.*, 2013)