



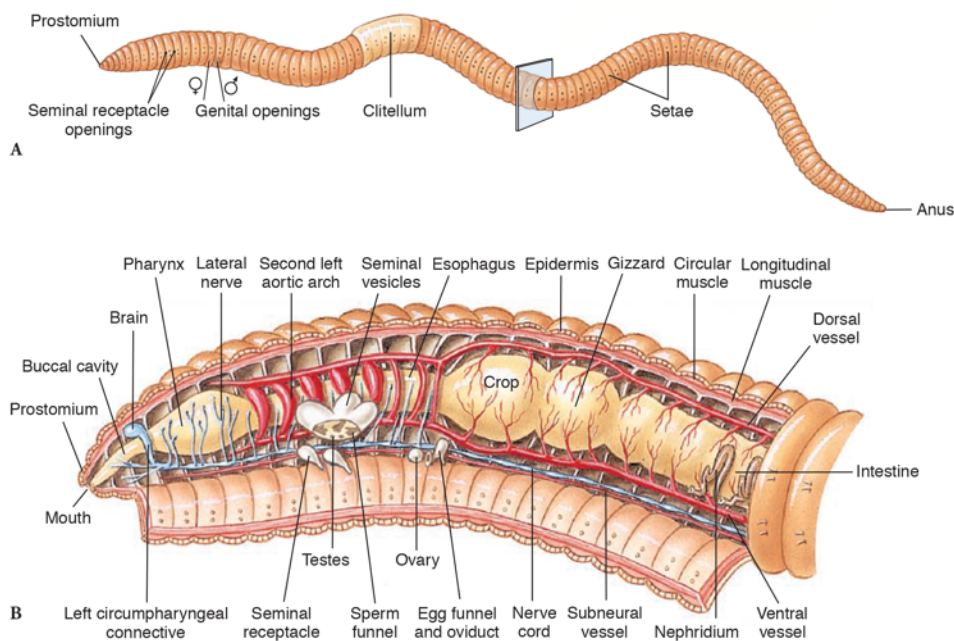
แอนเนลิดา (Annelida)



แอนเนลิด (annelid) เป็นหนอนที่มีลักษณะลำตัวเป็นปล้อง จึงเรียกว่า หนอนปล้อง (segmented worm) แต่ละปล้องเรียกว่า metamere ซึ่งมีผนัง (septum) กั้นแต่ละปล้อง ผนังลำตัวด้านนอกเป็นกล้ามเนื้อตามขวาง และด้านในเป็นกล้ามเนื้อตามยาว มีระบบทางเดินอาหารเป็นแบบสมบูรณ์

ลักษณะทั่วไป

1. ลำตัวแบ่งเป็นปล้อง
2. บางกลุ่มมีรยางค์ยื่น ถ้าเป็นแนวแบน เรียก parapodia ถ้าเป็นเดี่ยวแข็ง เรียก setae
3. มีซีลอมแท้จริง (eucoelom)
4. ระบบหมุนเวียนเลือดเป็นระบบปิด มีเส้นเลือดหลักอยู่ด้านหลัง (dorsal blood vessel) และด้านท้อง (ventral blood vessel)
5. มีปมประสาทสมอง และเส้นประสาทยาวตามความยาวของลำตัวทางด้านท้อง
6. ขั้วถ่ายของเสียออกจากร่างกายอาศัย nephridia



โครงสร้างของไส้เดือนดิน

(ที่มา: Hickman *et al.*, 2013)